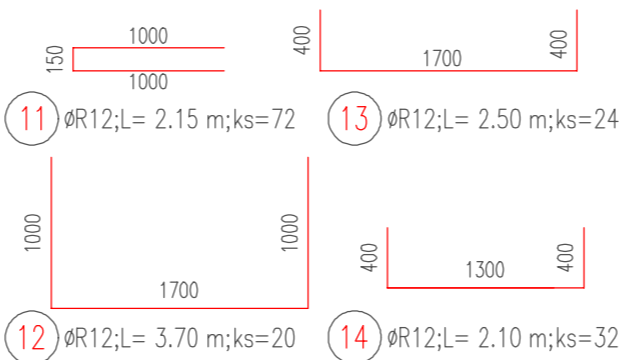
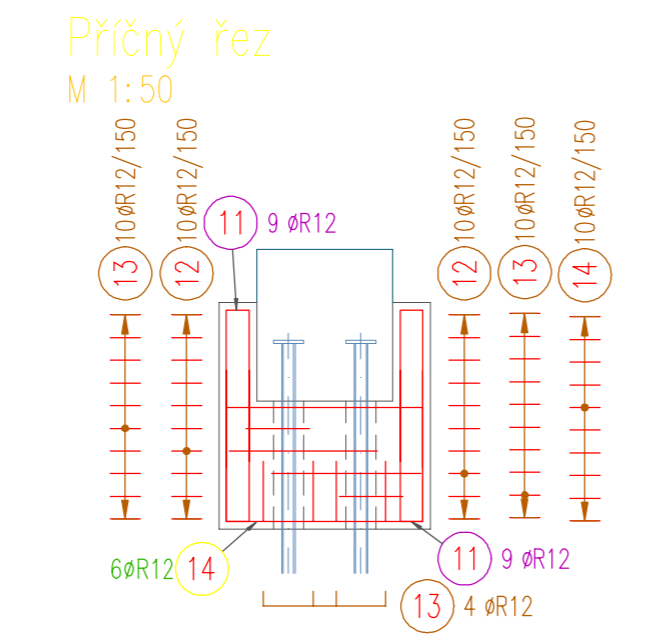
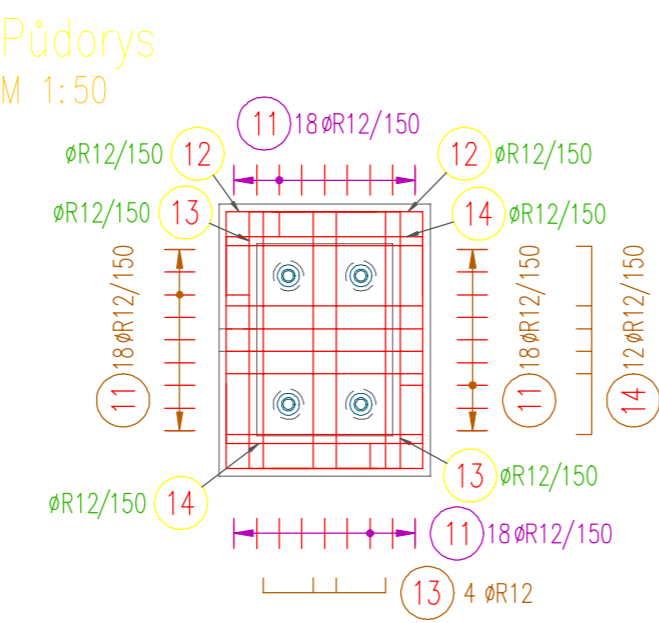
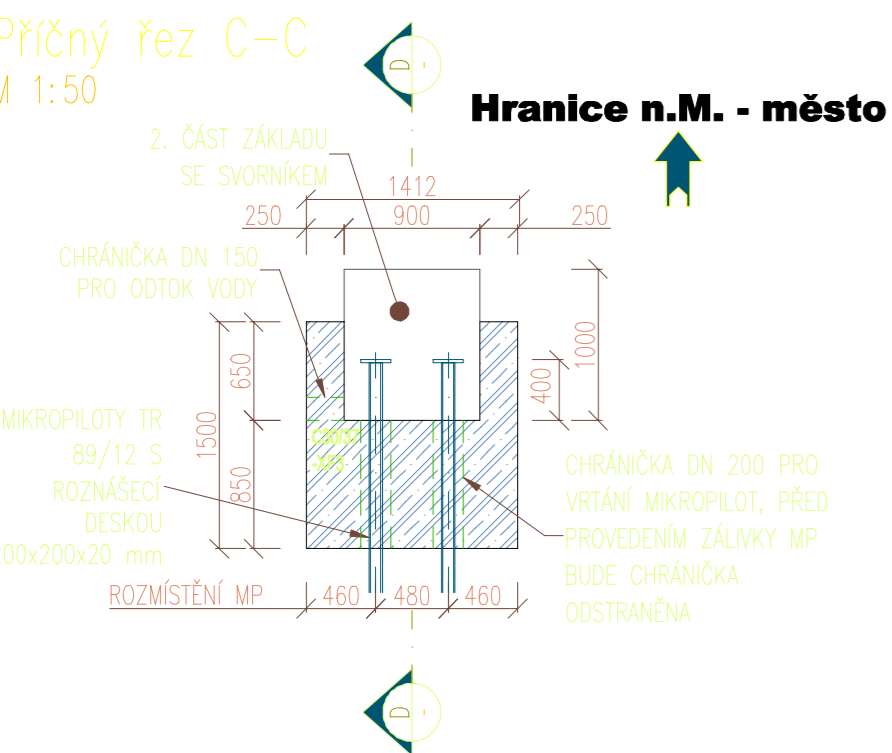
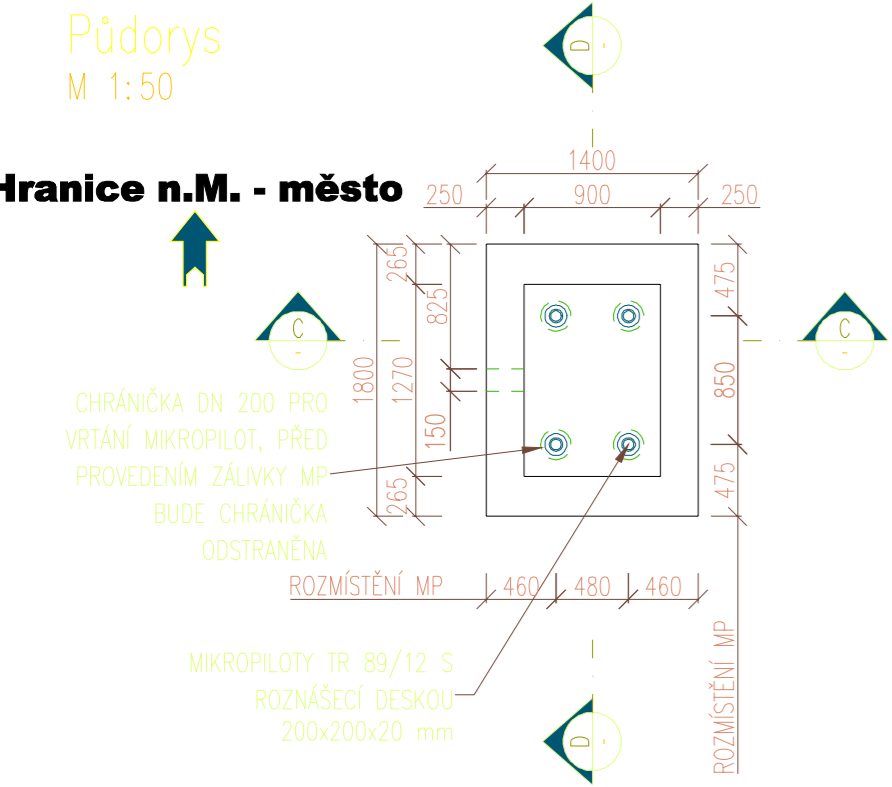
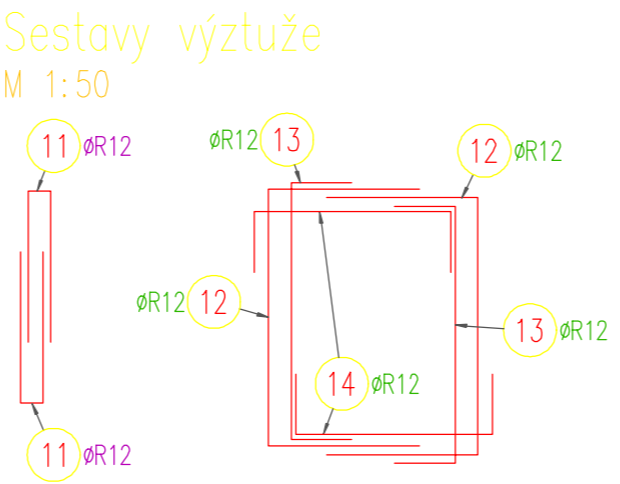


Skupina B - NS



TABULKA VÝZTUŽE				
POL.	ø	DÉLKA	ks	R12
11	R12	2.15	72	154.80
12	R12	3.70	20	74.00
13	R12	2.50	24	60.00
14	R12	2.10	32	67.20
DÉLKA PODLE ø				[m]
HMOTNOST NA 1bm				[kg]
HMOTNOST PODLE ø				[kg]
Hmotnost				316.13 kg



KRYTÍ

50 mm jmenovité
40 mm minimální

OCEL

B 500B

UVADENÉ DÉLKY JSOU VZTAŽENY K VNĚJŠÍMU LÍCI PRUTU.
POLOMĚRY OBLOUKU JSOU POLOMĚRY OHÝBACÍCH TRNŮ,
NEZNAČENÉ ÚHLY JSOU 45°, 90° resp 180°.
CELKOVÉ DÉLKY VLOŽEK JSOU STŘIŽNÉ DÉLKY.

ZAKŘIVENÍ VLOŽEK:

- průměr prutu D ≤ 16 mm ... min. 4D
- průměr prutu D > 16 mm ... min. 7D

POZNÁMKY

1) POLOŽKY Č. 13 A 14 BUDOU ROZMÍSTĚNY DLE POLOHY CHRÁNIČEK PRO MIKROPILOTY.

2) V MÍSTĚ CHRÁNIČKY PRO ODTOK VODY BUDE POLOŽKA Č. 11 VYNECHÁNA. POLOŽKA Č. 12 A 13 BUDOU PROSTŘIŽENY.



			ČÍSLO SOUPRAVY:
		PO PŘIPOMÍNKOVÉM ŘÍZENÍ	
REVIZE Č.	DATUM	ZMĚNA	

EXPROJEKT s.r.o.
Heršpická 758/13
619 00 Brno

tel. : +420 533 312 000
E-mail: info@exprojekt.cz
ID: dh84e85

OBJEDNATEL:		Správa železnic, státní organizace Stavební správa východ, Nerudova 1, 779 00 Olomouc	
HLAVNÍ INŽENÝR PROJEKTU Ing. Pavel Odehnal Bc. Jan Cabal		ODPOVĚDNÝ PROJ. PS, SO Ing. Pavel Odehnal	VYPRACOVAL Ing. Jan Maleňák
KRAJ: Olomoucký		POVĚŘENÝ MŮ: Hranice	
„Rekonstrukce TV v úseku Hranice na Moravě – Hranice na Moravě město“ - 2. etapa SO 10-81-01 Hranice na Moravě – Hranice na Moravě město, trakční vedení		KONTROLOVAL ING. DAVID ROSE	
		STUPEŇ: DSP+PDPS	
		ZAK. ČÍSLO 2021-071	
		MĚŘÍTKO -	POČET FORMÁTŮ 3xA4
		DATUM:	12/2022
Řezy základů Atyp2, skupina B, rozmístění výztuží		ČÁST DOKUM. D.2.3.1	PŘÍLOHA 7.2